

7.3.4. Геометрические параметры разветвителей.

7.3.4.1. Комплект разветвителей **FQ01A/A**, рис. 7.9.(а).

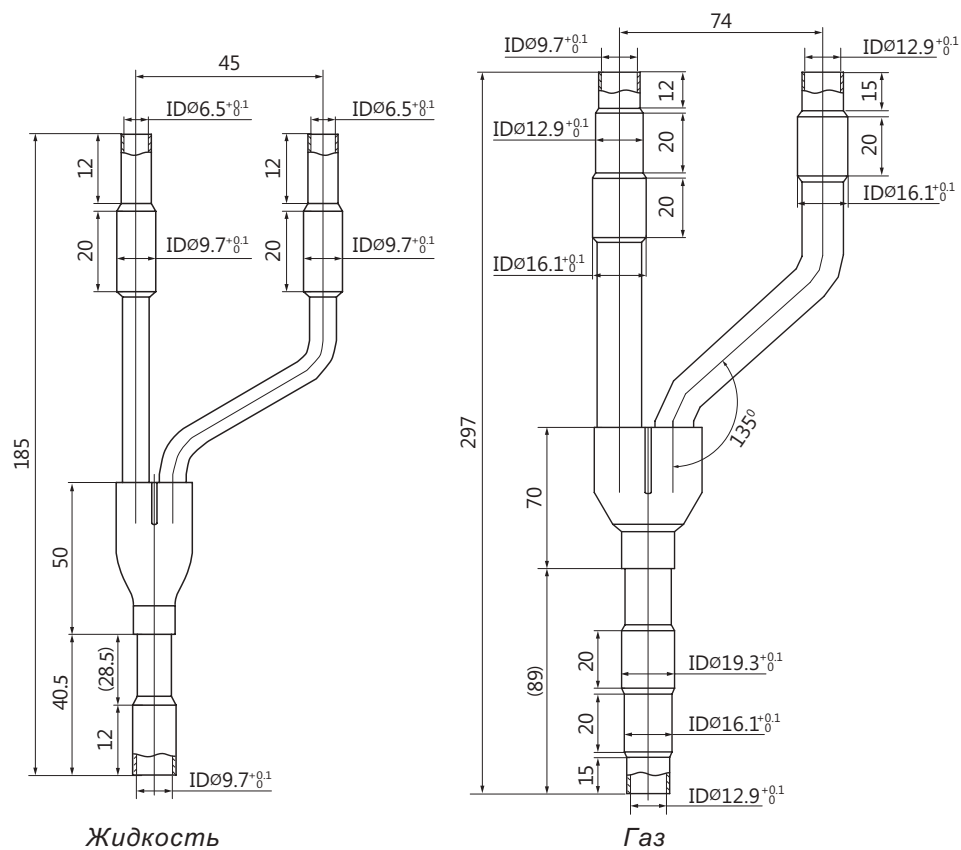


Рис. 7.9. (а)

7.3.4.2. Комплект разветвителей **FQ01B/A**, рис. 7.9.(б).

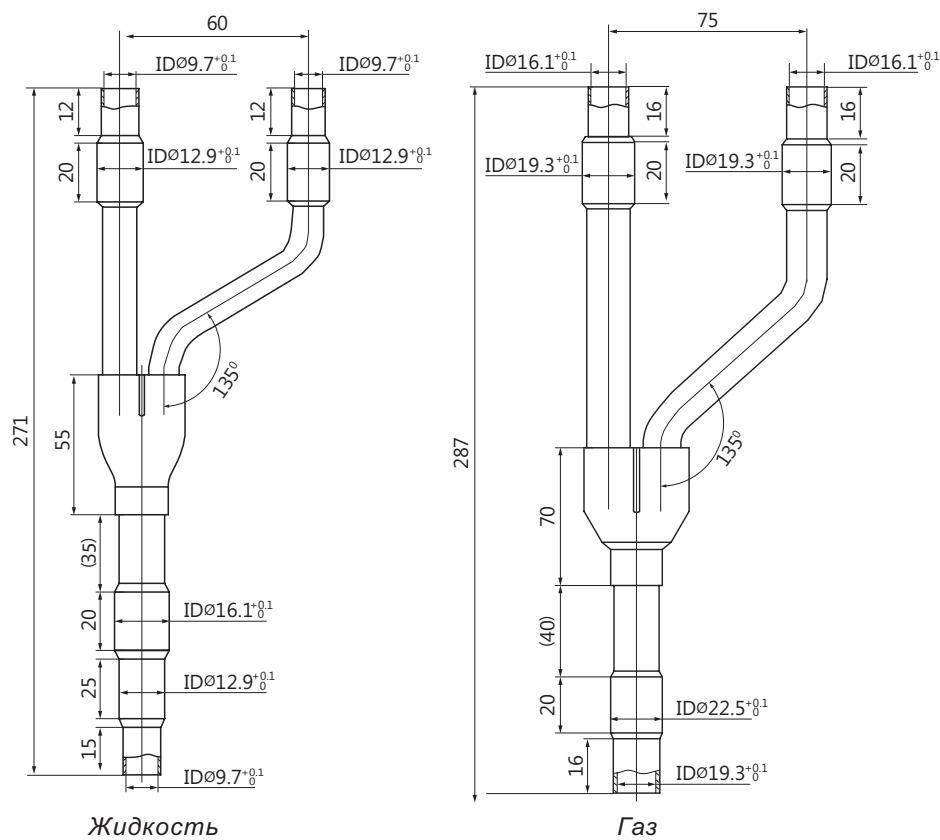


Рис. 7.9. (б)

7.3.4.3. Комплект разветвителей **FQ02/A**, рис. 7.9.(в).

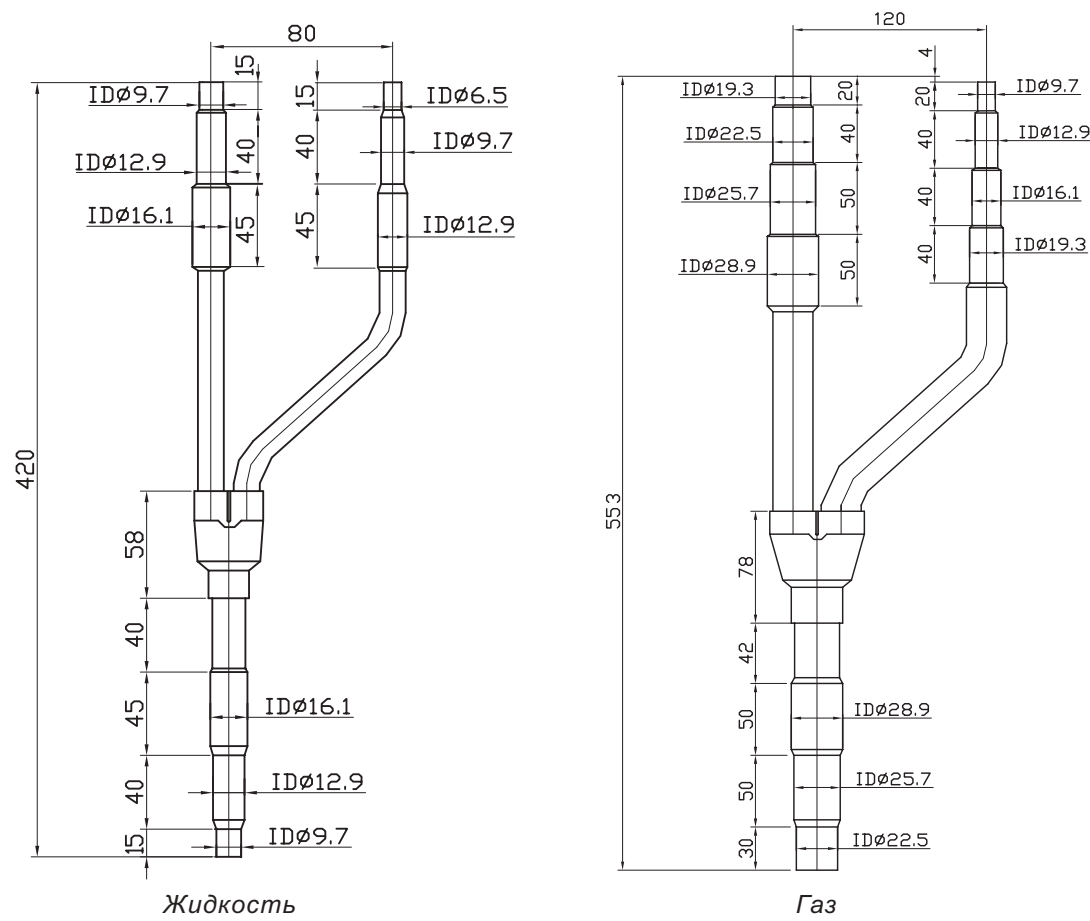


Рис. 7.9. (в)

7.3.4.4. Комплект разветвителей **FQ03/A**, рис. 7.9.(г).

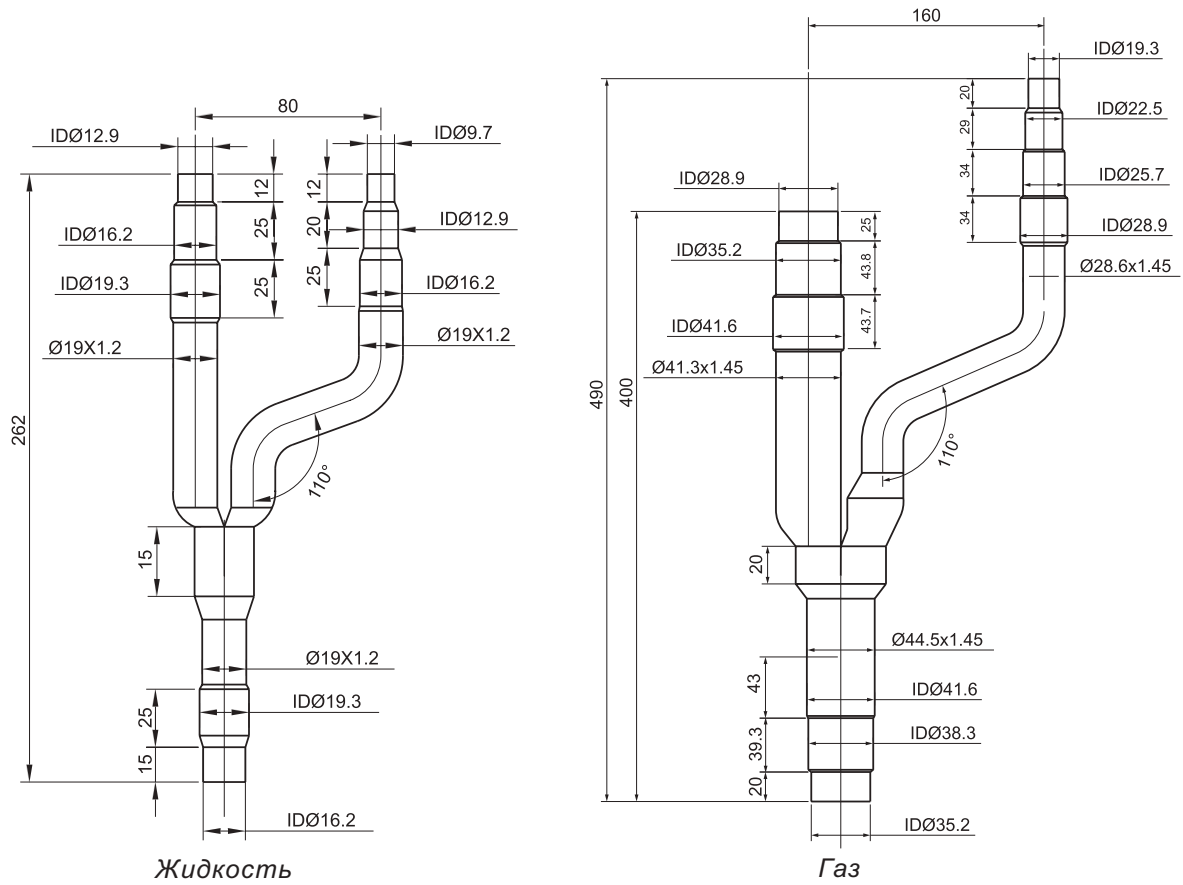


Рис. 7.9. (г)

7.3.5. Для межблочного маслоуравнивающего трубопровода применяется медная трубка диаметром 1/2" и тройники соответствующего диаметра (приобретаются потребителем).